



การชี้แจงโครงการไฟฟ้าพลังน้ำเขื่อนปากกลาย ตามระเบียบปฏิบัติ PNPCA



กระบวนการ PNPCA โครงการไฟฟ้าพลังน้ำ เขื่อนปากกลาย สปป.ลาว

วันศุกร์ที่ 14 ธันวาคม 2561

โรงแรมบีเค เพลส แอนด์ รีสอร์ท จังหวัดบึงกาฬ





การชี้แจงโครงการไฟฟ้าพลังน้ำเขื่อนปากลาย ตามระเบียบปฏิบัติ PNPCHA



วัตถุประสงค์

- เพื่อชี้แจงข้อมูลโครงการไฟฟ้าพลังน้ำเขื่อนปากลาย
- เพื่อรับฟังข้อคิดเห็น ข้อห่วงกังวล และข้อเสนอแนะจากผู้มีส่วนได้ส่วนเสียทั้งในส่วนกลางและส่วนภูมิภาค
- เพื่อนำข้อคิดเห็นและข้อเสนอแนะกำหนดเป็นท่าทีประเทศไทยต่อโครงการฯ เสนอปป.ลาว



การชี้แจงโครงการไฟฟ้าพลังน้ำเขื่อนปากลาย ตามระเบียบปฏิบัติ PNPCHA



สาระสำคัญของข้อตกลงฯ

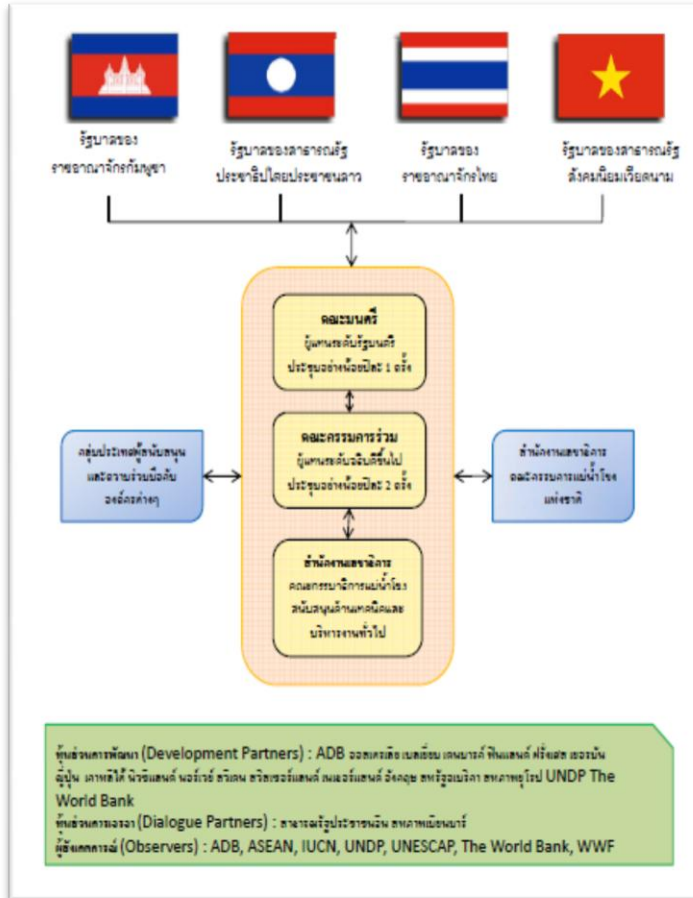
- ประเทศสมาชิก ๔ ประเทศ ลงนามในความตกลงว่าด้วยความร่วมมือเพื่อการพัฒนา ลุ่มน้ำโขงอย่างยั่งยืน พ.ศ. ๒๕๓๘
- ขอบเขตความร่วมมือ
 - ✓ การพัฒนาอย่างยั่งยืน
 - ✓ การวางแผนพัฒนาลุ่มน้ำ
 - ✓ การคุ้มครองสิ่งแวดล้อม
 - ✓ ความเสมอภาคแห่งอำนาจอธิปไตยและบูรณภาพแห่งดินแดน
 - ✓ การใช้น้ำอย่างสมเหตุสมผลและเป็นธรรม
 - ✓ การป้องกันและหยุดยั้งผลกระทบที่เป็นอันตราย



การชี้แจงโครงการไฟฟ้าพลังน้ำเขื่อนปากลาย ตามระเบียบปฏิบัติ PNPCA



โครงสร้าง MRCS



■ โครงสร้างMRC

- ✓ คณะมนตรี (Council)
- ✓ คณะกรรมการร่วม (Joint Committee)
- ✓ สำนักงานเลขาธิการ (Secretariat)
- โครงสร้างฝ่ายประเทศไทย
- ✓ คณะกรรมการแม่น้ำโขงแห่งชาติไทย
- ✓ สำนักงานเลขาธิการคณะกรรมการแม่น้ำโขงแห่งชาติไทย



การชี้แจงโครงการไฟฟ้าพลังน้ำเขื่อนปากลาย ตามระเบียบปฏิบัติ PNPCHA



ระเบียบปฏิบัติการใช้น้ำภายใต้กรอบความร่วมมือแม่น้ำโขง

1. ระเบียบปฏิบัติ เรื่อง การแลกเปลี่ยนและการใช้น้ำร่วมกันซึ่งข้อมูลและข้อสารสนเทศ (2001)
2. ระเบียบปฏิบัติ เรื่อง การติดตามตรวจสอบการใช้น้ำ (2003)
3. ระเบียบปฏิบัติ เรื่อง การแจ้ง การปรึกษาหารือล่วงหน้าและข้อตกลง (2003)
4. ระเบียบปฏิบัติ เรื่อง การรักษาระดับน้ำในลำน้ำโขงสายประธาน (2006)
5. ระเบียบปฏิบัติ เรื่อง คุณภาพน้ำ (2011)

การชี้แจงโครงการไฟฟ้าพลังน้ำเขื่อนปากกลาย ตามระเบียบปฏิบัติ PNPCA

การดำเนินการ PNPCA ที่ผ่านมา

1. ไซยะบุรี 20 กันยายน 2553

2. ดอนสะโฮง 2 กรกฎาคม 2557



3. ปากแฉ่ง 1 มีนาคม 2559





การชี้แจงโครงการไฟฟ้าพลังน้ำเขื่อนปากลาย ตามระเบียบปฏิบัติ PNPCHA



ประเด็นที่สำคัญ

โครงการฯ ไชยะบุรี

- เริ่มกระบวนการ 20 ก.ย. 2553
- ประเด็นของฝ่ายไทย :
 - 1) ด้านสิ่งแวดล้อม มีความกังวลต่อผลกระทบที่อาจเกิดขึ้นต่อระบบนิเวศ การอพยพของปลา การเกษตร และวิถีชีวิตของชุมชน การเปลี่ยนแปลงการทับถมของตะกอน
 - 2) ข้อมูลการศึกษาผลกระทบสิ่งแวดล้อม (EIA)

โครงการฯ ดอนสะโฮง

- เริ่มกระบวนการ 2 ก.ค. 2557
- ประเด็นของฝ่ายไทย :
 - 1) เอกสารประกอบการพิจารณาหรือล่องหน้า
 - 2) ข้อกังวลต่อนิเวศการประมง
 - 3) การเยียวยาและชดเชยผลกระทบที่อาจเกิดขึ้น
 - 4) การเชิญบริษัทผู้พัฒนาโครงการหรือทางการลาว

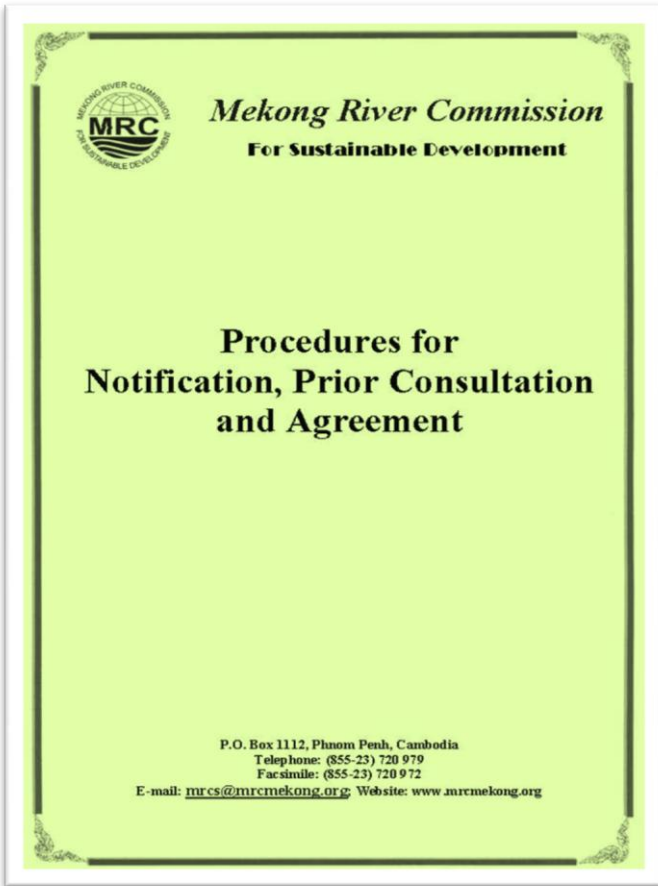
โครงการฯ ปากแวง

- เริ่มกระบวนการ 1 มี.ค. 2559
- ประเด็นของฝ่ายไทย :
 - 1) น้ำเทือกกลับ
 - 2) ประมงและทางปลาผ่าน
 - 3) ตะกอน
 - 4) การเปลี่ยนแปลงระบบนิเวศ
 - 5) การระเบิดแก่ง
 - 6) ลักษณะเขื่อน
 - 7) มาตรการลดผลกระทบ/การชดเชยและการเยียวยา

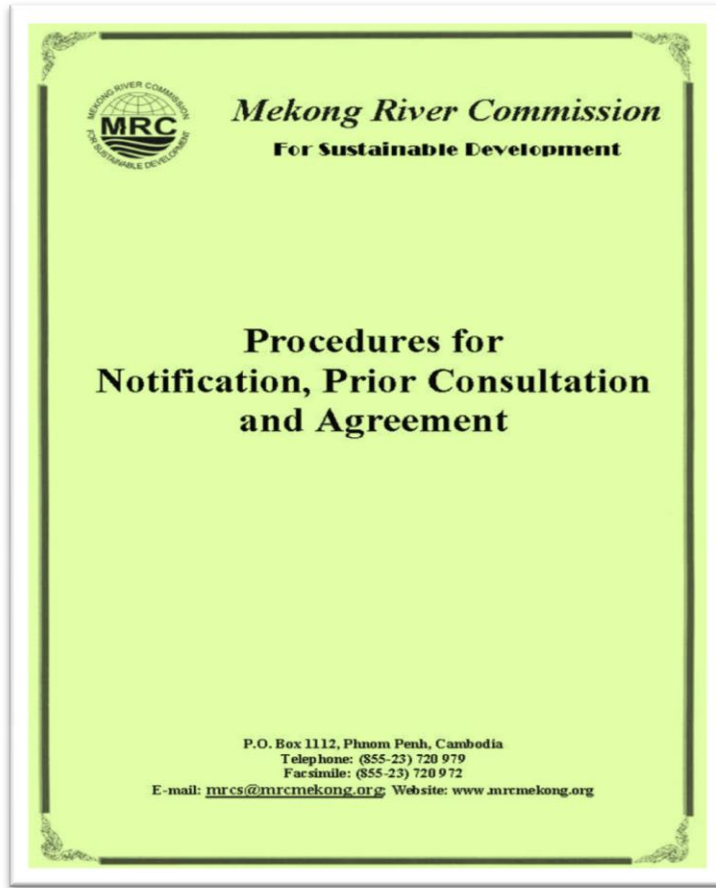
การชี้แจงโครงการไฟฟ้าพลังน้ำเขื่อนปากกลาย ตามระเบียบปฏิบัติ PNPCHA

PNPCHA คืออะไร

1. เป็นกระบวนการให้ประเทศสมาชิกปรึกษาหารือ ประเมินผลและความเสี่ยงที่เกี่ยวข้องกับโครงการการใช้น้ำที่เสนอซึ่งอาจมีผลกระทบต่อระบบนิเวศแม่น้ำโขง
2. เป็นแสวงหาข้อสรุปร่วมกัน
3. ไม่ใช่กระบวนการอนุมัติ/ยับยั้งโครงการหรือการมีสิทธิฝ่ายเดียวในการใช้น้ำโดยประเทศสมาชิกใดๆ โดยไม่คำนึงถึงสิทธิของผู้อื่น
4. ระยะเวลาดำเนินการ 6 เดือนและขยายเวลาเพิ่มเติมได้ โดยการตัดสินใจของคณะกรรมการร่วม



การชี้แจงโครงการไฟฟ้าพลังน้ำเขื่อนปากลาย ตามระเบียบปฏิบัติ PNPCHA



หลักการ PNPCHA

1. หลักความเท่าเทียมของอธิปไตยและบูรณภาพแห่งดินแดน
2. หลักการใช้ที่สมเหตุสมผลและเป็นธรรม
3. หลักการเคารพสิทธิและผลประโยชน์ที่ชอบธรรม
4. หลักสุจริตใจ
5. หลักความโปร่งใส



การชี้แจงโครงการไฟฟ้าพลังน้ำเขื่อนปากลาย ตามระเบียบปฏิบัติ PNPCHA



Mekong overview



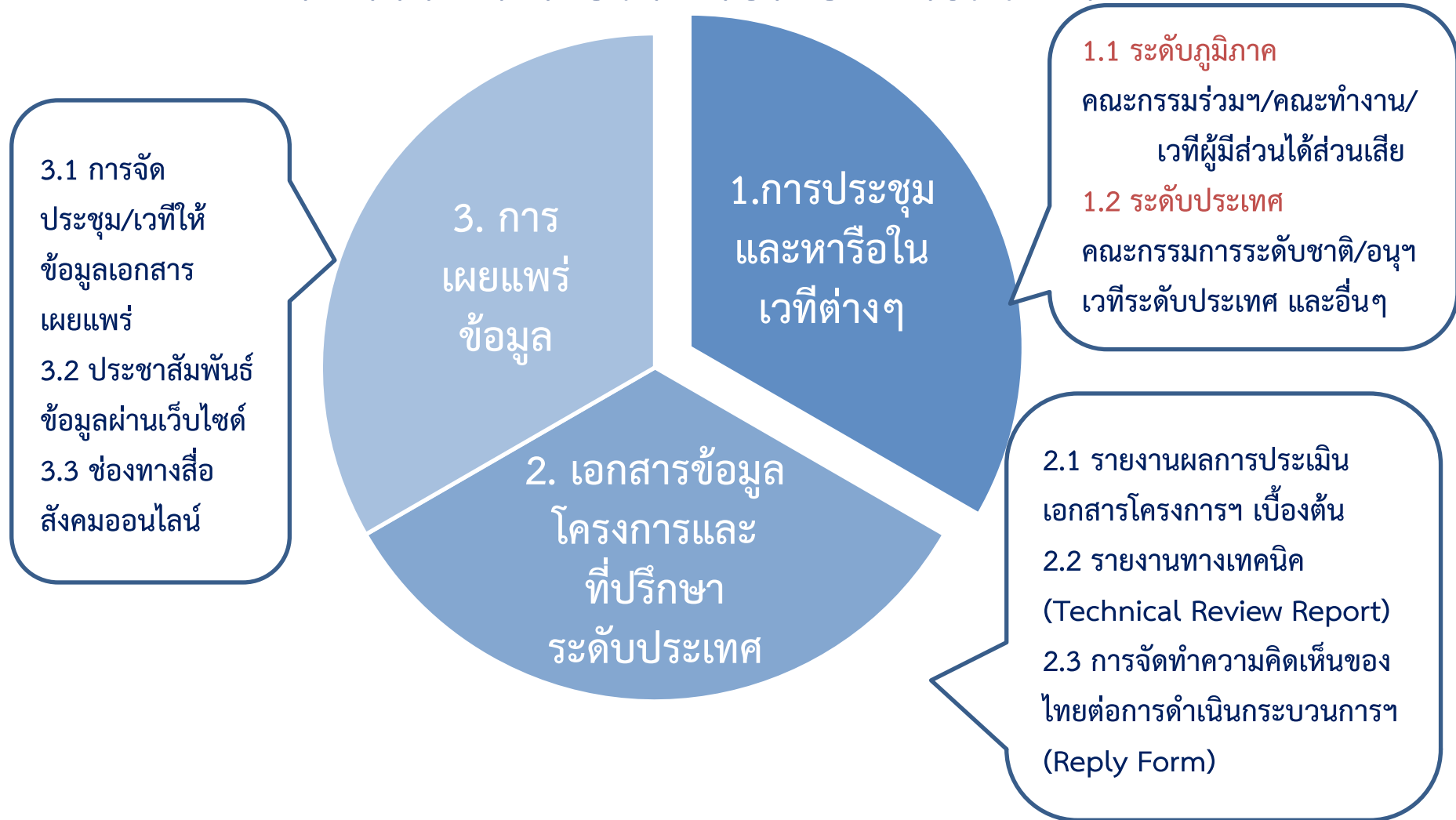
การใช้น้ำ (Water Utilization)	การแจ้ง	การ ปรึกษาหารือ ล่วงหน้า	การทำ ข้อตกลง เฉพาะ
1 จากลำน้ำสาขาและ ทะเลสาบเขมร (Tonle Sap)	×		
2 จากแม่น้ำโขงสาย ประธาน			
2.1 ฤดูน้ำมาก			
2.1.1 ใช้น้ำภายในลุ่มน้ำ	×		
2.1.2 ผันน้ำข้ามลุ่มน้ำ		×	
2.2 ฤดูแล้ง			
2.2.1 ใช้น้ำภายในลุ่มน้ำ		×	
2.2.2 ผันน้ำข้ามลุ่มน้ำ			×



การชี้แจงโครงการไฟฟ้าพลังน้ำเขื่อนปากลาย ตามระเบียบปฏิบัติ PNPCHA



การดำเนินงานกระบวนการปรึกษาหารือล่วงหน้า





การชี้แจงโครงการไฟฟ้าพลังน้ำเขื่อนปากลาย ตามระเบียบปฏิบัติ PNPCHA



การจัดทำรายงานด้านเทคนิค (Technical Review Report)

เอกสาร/ข้อมูลที่ใช้ในการวิเคราะห์

ผู้จัดทำ/ความเห็น

คณะผู้พิจารณา

1. MRC PDG 2009: ประมง/ตะกอน/ระบบนิเวศ/การเดินทางเรือ/ความปลอดภัยเขื่อน
2. เอกสารสนับสนุน: MRC BDS/Council Study/ISH 0306/Updated PDG/เอกสาร PNPCHA ที่ผ่านมา: Xayaburi/Don Sahong/Pak Lay
3. เอกสารที่จัดทำโดยบริษัทที่ปรึกษา: การศึกษาความเป็นไปได้/ผลกระทบด้านเศรษฐกิจ สิ่งแวดล้อม สังคม ฯลฯ
4. เวทีชี้แจงภายในประเทศ/ระดับภูมิภาค
5. แบบตอบรับความเห็นประเทศสมาชิก

ระดับภูมิภาค

- คณะเจ้าหน้าที่ MRCS
- ผู้เชี่ยวชาญระหว่างประเทศ

ระดับประเทศ

- กรมทรัพยากรน้ำ
- ส่วนราชการที่เกี่ยวข้อง
- ผู้เชี่ยวชาญ

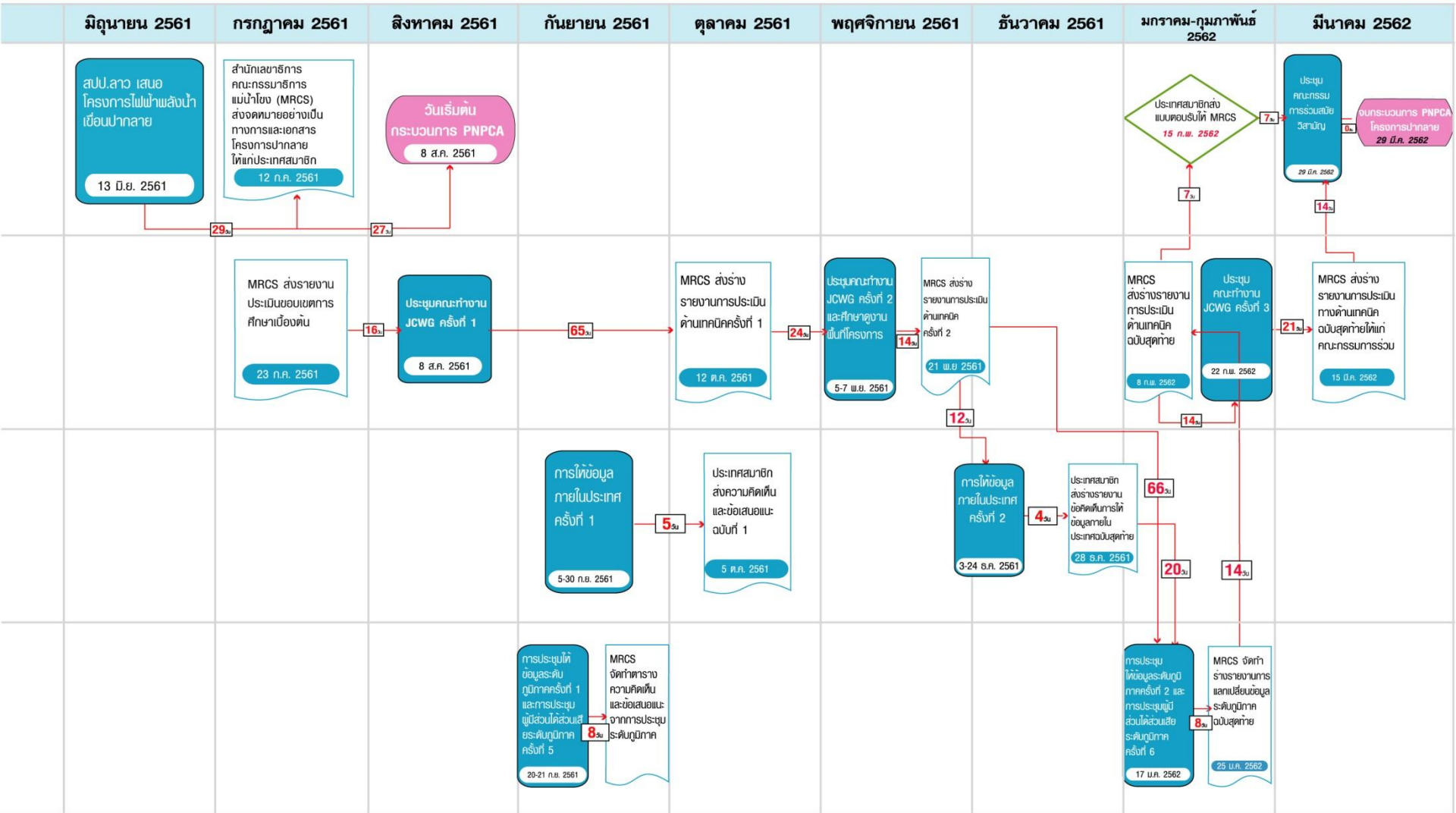
ระดับภูมิภาค

- คณะทำงานด้านวิชาการ (MRC JCWG)
- คณะกรรมการร่วมฯ (MRC JC)

ระดับประเทศ

- คณะทำงานวิชาการฯ
- คณะกรรมการแม่น้ำโขงแห่งชาติไทย

แผนการดำเนินงานระดับภูมิภาคกระบวนการปรึกษาหารือล่วงหน้าโครงการปากกลาย



กิจกรรม

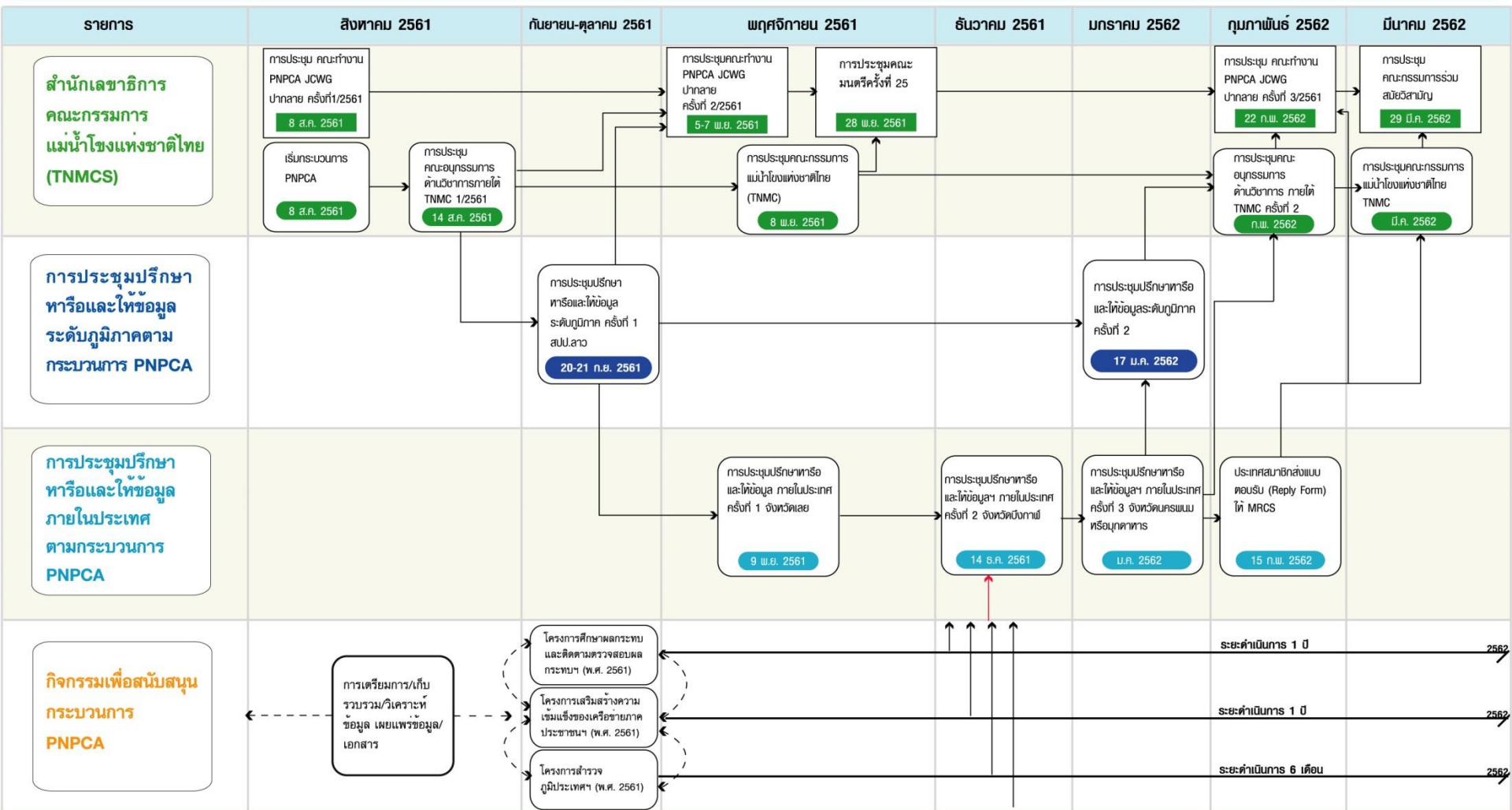


เอกสาร



ระยะเวลา

แผนการดำเนินงานตามกระบวนการปรึกษาหารือล่วงหน้า โครงการไฟฟ้าพลังน้ำเขื่อนปากลาย สปบ.ลาว (ภายในประเทศ)



หมายเหตุ

- โครงการศึกษาผลกระทบและติดตามตรวจสอบผลกระทบสิ่งแวดล้อมข้ามพรมแดนจากโครงการไฟฟ้าพลังน้ำในแม่น้ำโขงสายประธาน
- โครงการเสริมสร้างความเข้มแข็งของเครือข่ายภาคประชาชน ในพื้นที่ 8 จังหวัด ริมแม่น้ำโขง
- โครงการสำรวจภูมิประเทศเพื่อกำหนดขอบเขตพื้นที่เสี่ยงน้ำท่วม จังหวัดเชียงราย จากการพัฒนาโครงการพัฒนาโครงการไฟฟ้าพลังน้ำเขื่อนปากลาย สปบ.ลาว
 - ระเบียบปฏิบัติ เรื่อง การแจ้ง การปรึกษาหารือล่วงหน้า และข้อตกลง (Procedures for Notification, Prior Consultation and Agreement, PNPCA)
 - กรอบเวลาการดำเนินงานตามแผนอาจมีการปรับเปลี่ยนตามการพิจารณาของที่ประชุม PNPCA JCWG



การชี้แจงโครงการไฟฟ้าพลังน้ำเขื่อนปากลาย ตามระเบียบปฏิบัติ PNPCA ครั้งที่ 1 จังหวัดเลย





ข้อเสนอแนะ/ข้อห่วงกังวล

ประเด็น	สาระสำคัญ
ประมง/ทางปลาผ่าน	<ol style="list-style-type: none">(1) จำนวนของปลาลดลง จะมีวิธีการแก้ปัญหาอย่างไร(2) การขยายพันธุ์ปลาตามธรรมชาติในแม่น้ำโขงให้มากขึ้น เนื่องจากพันธุ์ปลาในกลุ่มน้ำโขงมีมูลค่าสูงและเป็นที่ต้องการจากผู้บริโภค(3) จัดตั้งกองทุนเพาะพันธุ์ปลาเศรษฐกิจ(4) ขาดข้อมูลการผ่านของปลาแต่ละชนิดที่สามารถผ่านทางปลาผ่านที่ออกแบบไว้



ข้อเสนอแนะ/ข้อห่วงกังวล (ต่อ)



ประเด็น	สาระสำคัญ
การเปลี่ยนแปลงด้านชีวภาพ และระบบนิเวศในแม่น้ำโขง	<ol style="list-style-type: none">(1) ตะกอนลดลง ทำให้ระบบนิเวศตามแม่น้ำโขงเปลี่ยนแปลง และเกิดการกัดเซาะริมตลิ่ง(2) วิถีชีวิตของคนในลุ่มน้ำโขงเปลี่ยนแปลง เช่น อาชีพเก็บ สลหร่ายน้ำจืด หรือ ไก่ (ภาษาถิ่น) ในแม่น้ำโขงหายไป(3) ควรให้ประชาชนเข้ามามีส่วนร่วมในการเก็บข้อมูล โดยเฉพาะเรื่องความหลากหลายทางชีวภาพและการบริการของระบบนิเวศ

ข้อเสนอแนะ/ห่วงกังวล (ต่อ)

ประเด็น	สาระสำคัญ
ผลกระทบและมาตรการต่อการสร้างเขื่อน	<ol style="list-style-type: none">(1) มาตรการในการชดเชยและบรรเทาผลกระทบ(2) บทบาทนโยบายของประเทศไทยต้องชัดเจนและเข้มแข็งมากกว่านี้(3) ขอทราบข้อมูลการพัฒนาประเภทเขื่อนแบบขึ้นบันไดในต่างประเทศว่ามีผลกระทบอย่างไรหรือไม่ เช่น ตะกอนระบบนิเวศ(4) ผลกระทบจากการทำการเกษตรริมฝั่งแม่น้ำโขง(5) ผลกระทบจากการสร้างเขื่อนแต่ละเขื่อนที่ได้จากการศึกษาวิจัยที่ผ่านมา(6) ควรเรียนรู้การศึกษาผลกระทบข้ามพรมแดนจากโครงการไซยะบุรี



ข้อเสนอแนะ/ข้อห่วงกังวล (ต่อ)



ประเด็น	สาระสำคัญ
เชื่อมและความปลอดภัย	<p>(1) ในการนำเสนอข้อมูลเรื่องเทคโนโลยีในการสร้างเขื่อนไชยะบุรี ยังไม่มีข้อสรุปว่ามีประสิทธิภาพ จึงยังไม่มีควมน่าเชื่อถือว่าจะเป็นเทคโนโลยีที่ดี การสร้างเขื่อนโดยใช้เทคโนโลยีเขื่อนไชยะบุรีที่ดำเนินการแล้วเสร็จในพื้นที่อื่นหรือไม่</p> <p>(2) ต้องการทราบมาตรฐานในการออกแบบของโครงการปากลาย</p>
การเทือกกลับ	น้ำเทือกกลับในลำน้ำสาขา



ข้อเสนอแนะ/ข้อห่วงกังวล (ต่อ)

ประเด็น	สาระสำคัญ
การดำเนินการให้ข้อมูล	<ol style="list-style-type: none">(1) เชิญผู้แทนสปป.ลาวและผู้พัฒนาโครงการให้ข้อมูล(2) ให้มีเวลาอภิปรายให้มากขึ้น(3) ควรมีการตรวจสอบความถูกต้องของข้อมูลเศรษฐกิจและสังคมให้มีความชัดเจน(4) จะทำอะไรให้สามารถยับยั้งการพัฒนาโครงการที่เกิดขึ้นแบบเป็นรูปธรรมได้(5) ความคิดเห็นได้รับการพิจารณาจากผู้พัฒนาโครงการอยู่ในระดับใด(6) การมีส่วนร่วมในการบริหารจัดการลุ่มน้ำโขง

A serene sunset scene over a wide river. The sun is low on the horizon, casting a warm orange glow across the sky and reflecting on the water. A tall, lattice-structured power tower stands on the left bank. In the foreground, a simple fence made of wooden posts and wire is visible. The overall mood is peaceful and calm.

ขอบคุณครับ