



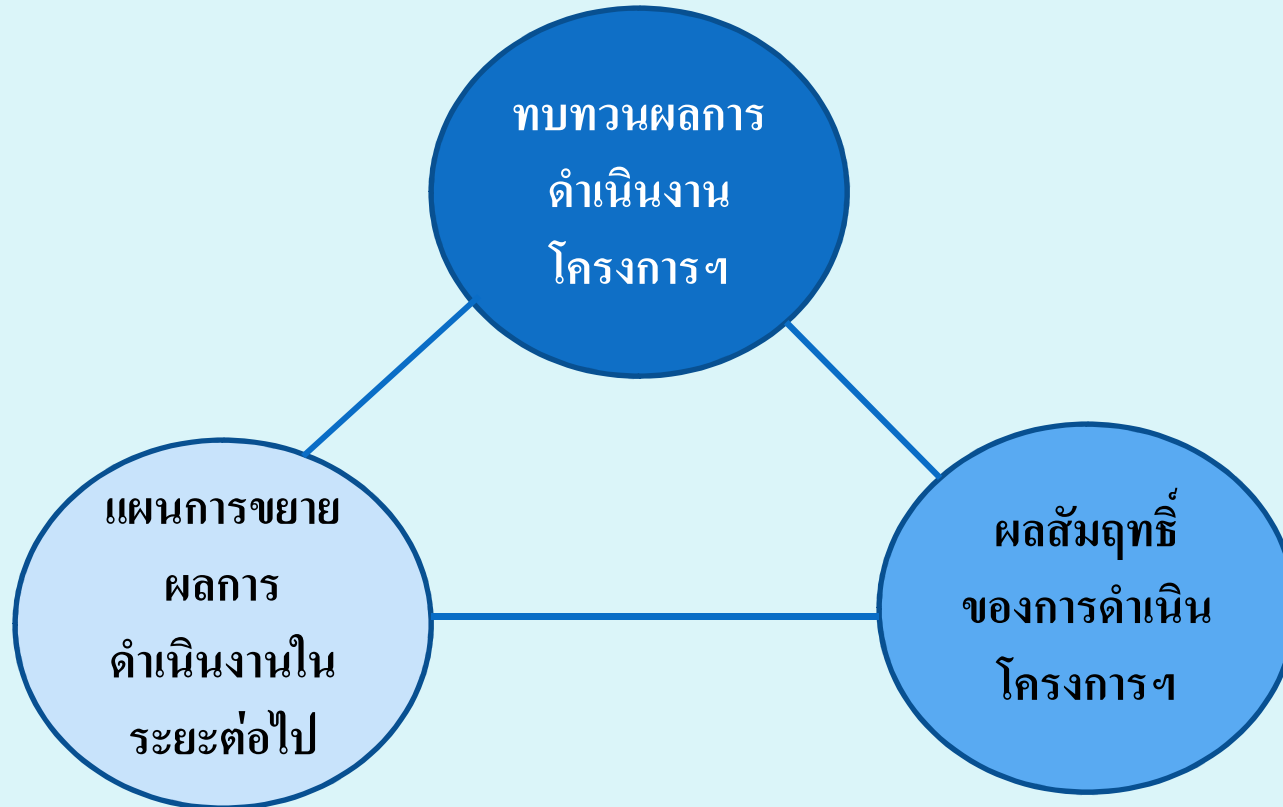
**ทิศทางการเสริมสร้างบทบาทภาคประชาสังคม
เพื่อสนับสนุนการบริหารจัดการสิ่งแวดล้อมข้ามพรมแดน
จากโครงการไฟฟ้าพลังน้ำในแม่น้ำโขงสายประธาน**

โดย

ผศ. ดร. กิตติชัย รัตน์ ผู้ทรงคุณวุฒิด้านนโยบายและองค์กรกลุ่มน้ำ
นางชฎาภรณ์ อุณหปानी ผู้ทรงคุณวุฒิด้านการมีส่วนร่วม
กรมทรัพยากรน้ำ ร่วมกับ มหาวิทยาลัยเกษตรศาสตร์

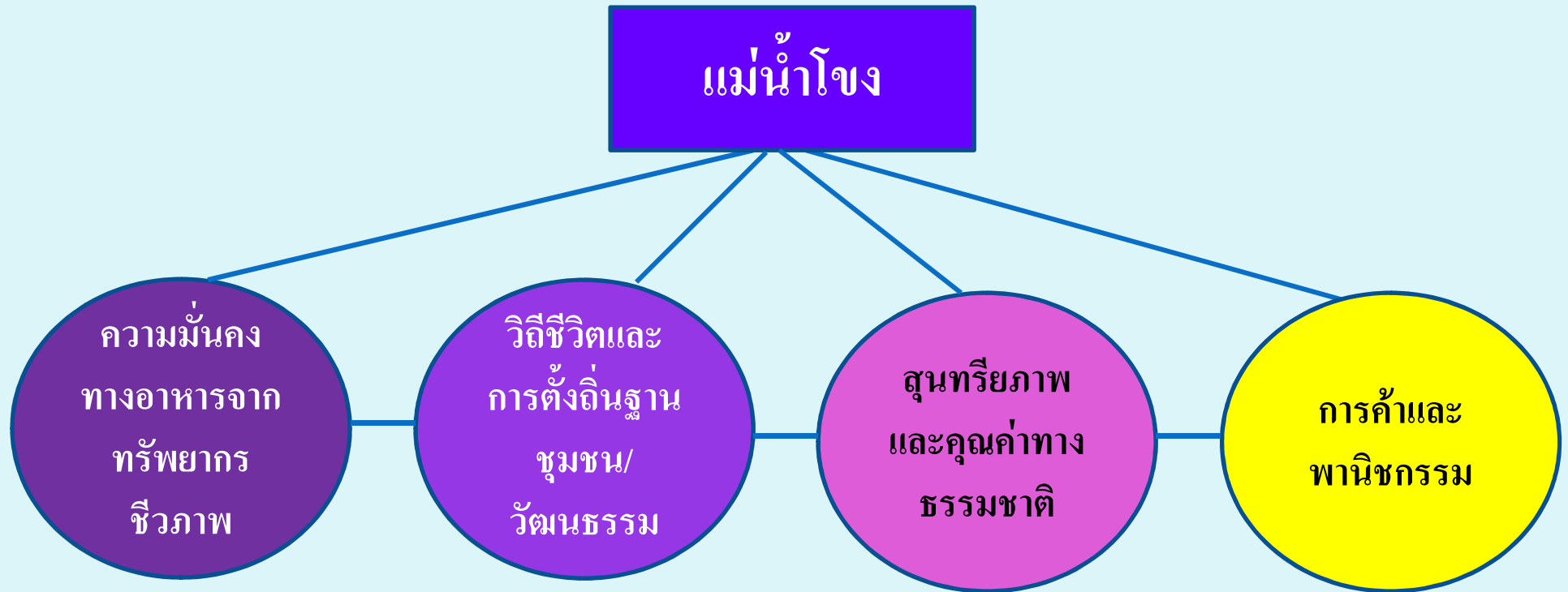


วัตถุประสงค์การสรุปทเรียนโครงการ



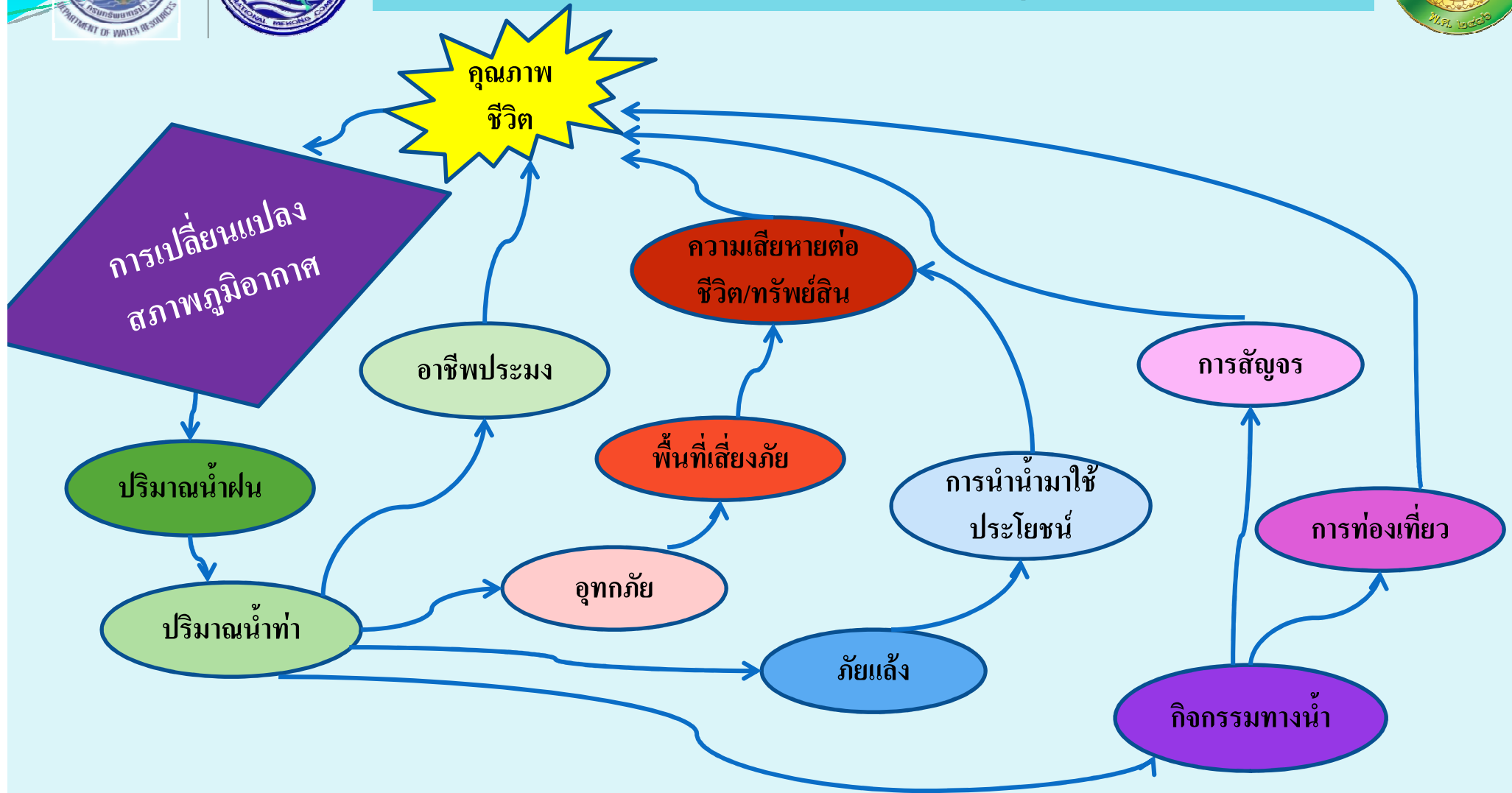


นิเวศบริการจากแม่น้ำโขง (Ecosystem Services)



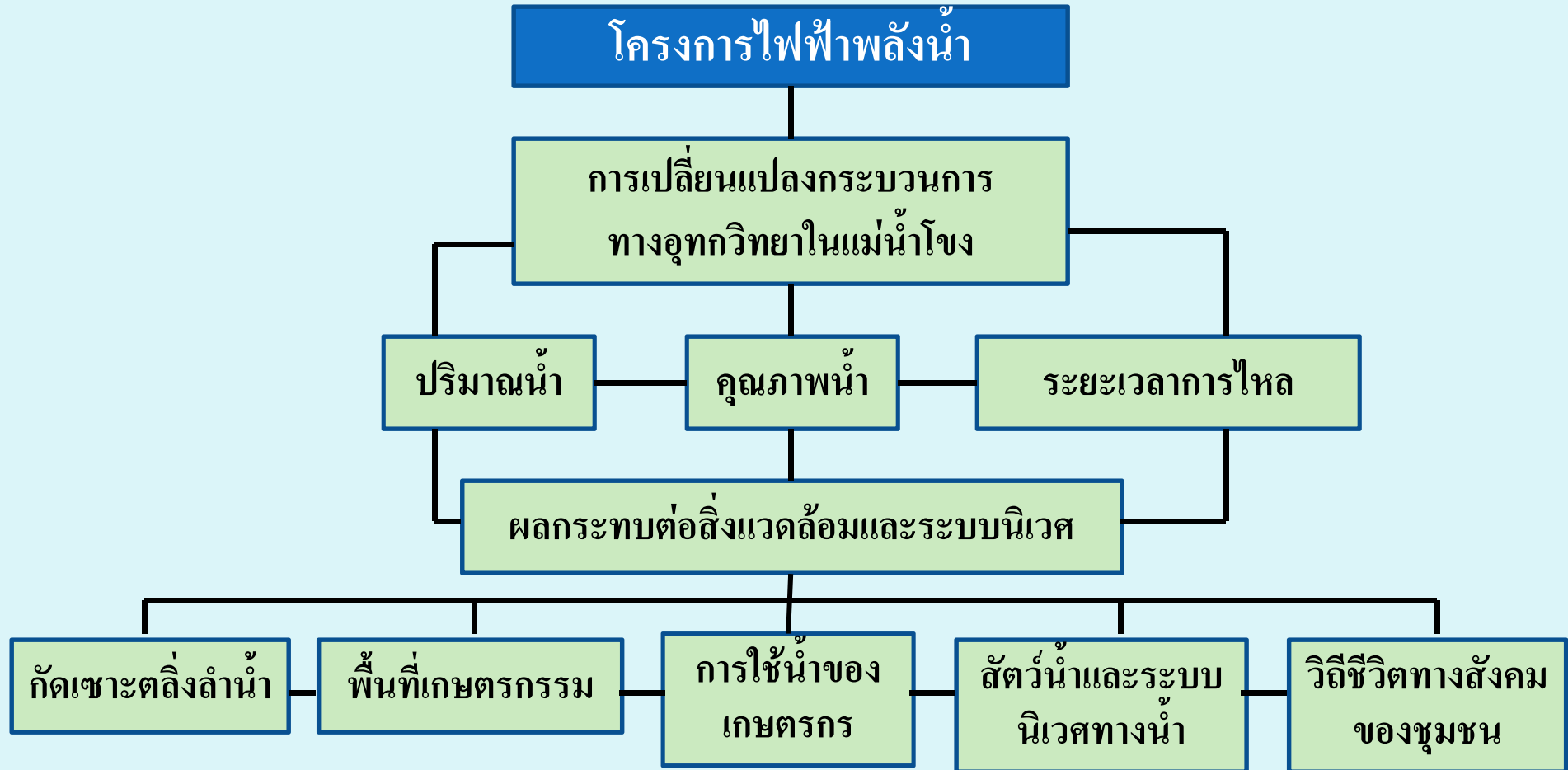


ปัจจัยที่ส่งผลต่อความเสี่ยงของชุมชนริมแม่น้ำโขง



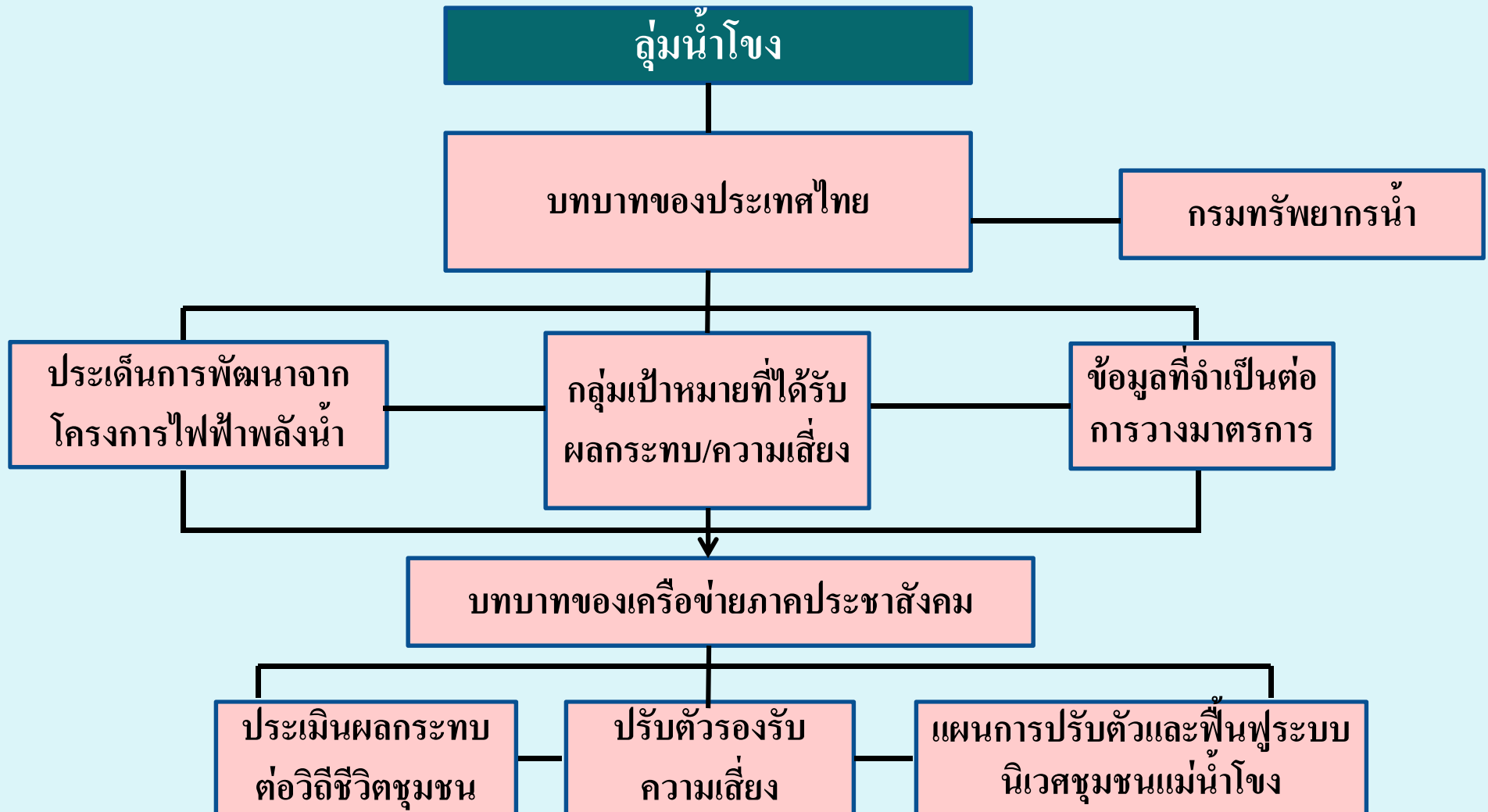


การวิเคราะห์ประเด็นปัญหาสถานการณ์ผลกระทบ สิ่งแวดล้อมจากโครงการไฟฟ้าพลังน้ำในแม่น้ำโขง



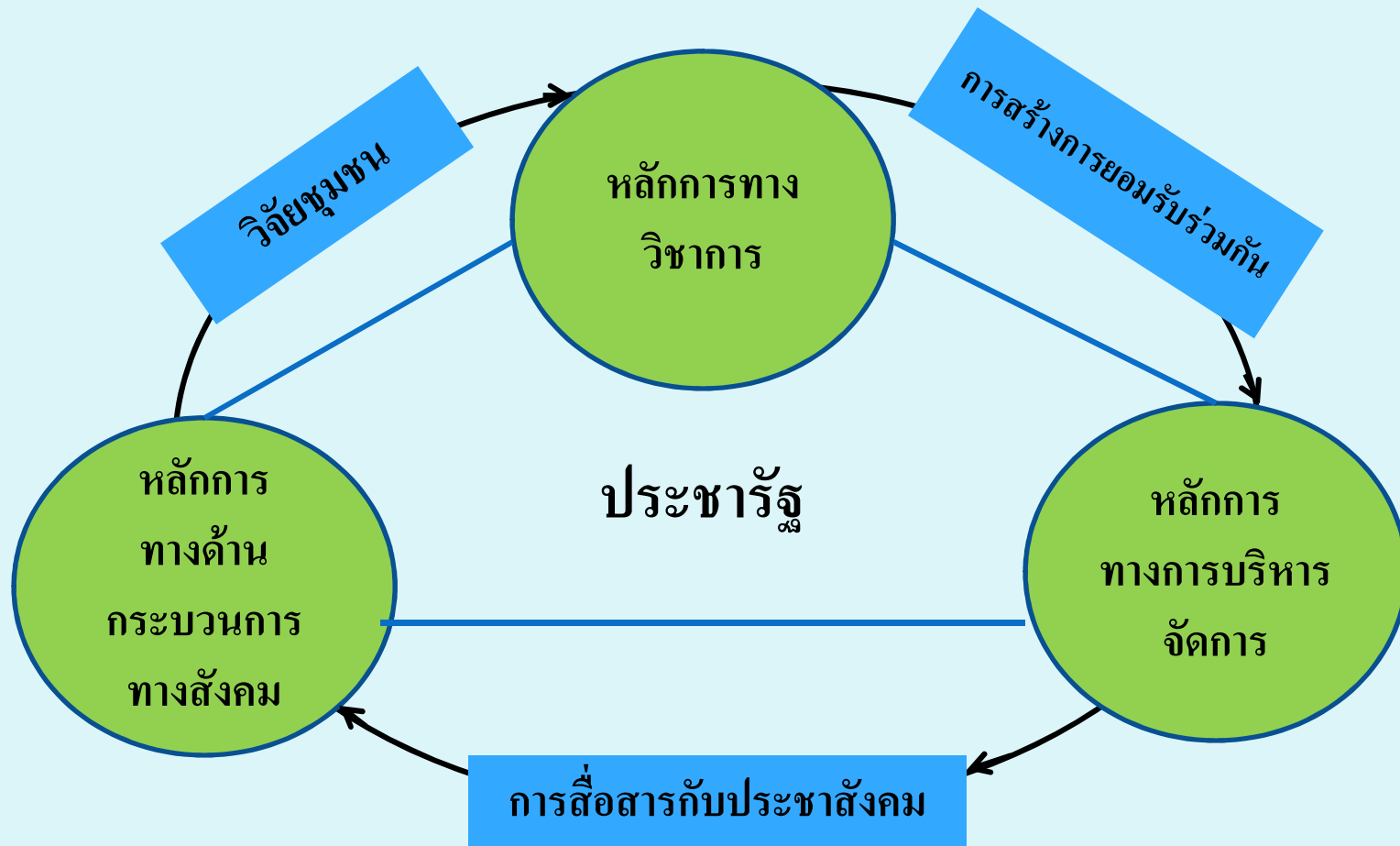


ความเชื่อมโยงของการดำเนินโครงการ กับยุทธศาสตร์การพัฒนาลุ่มน้ำโขง



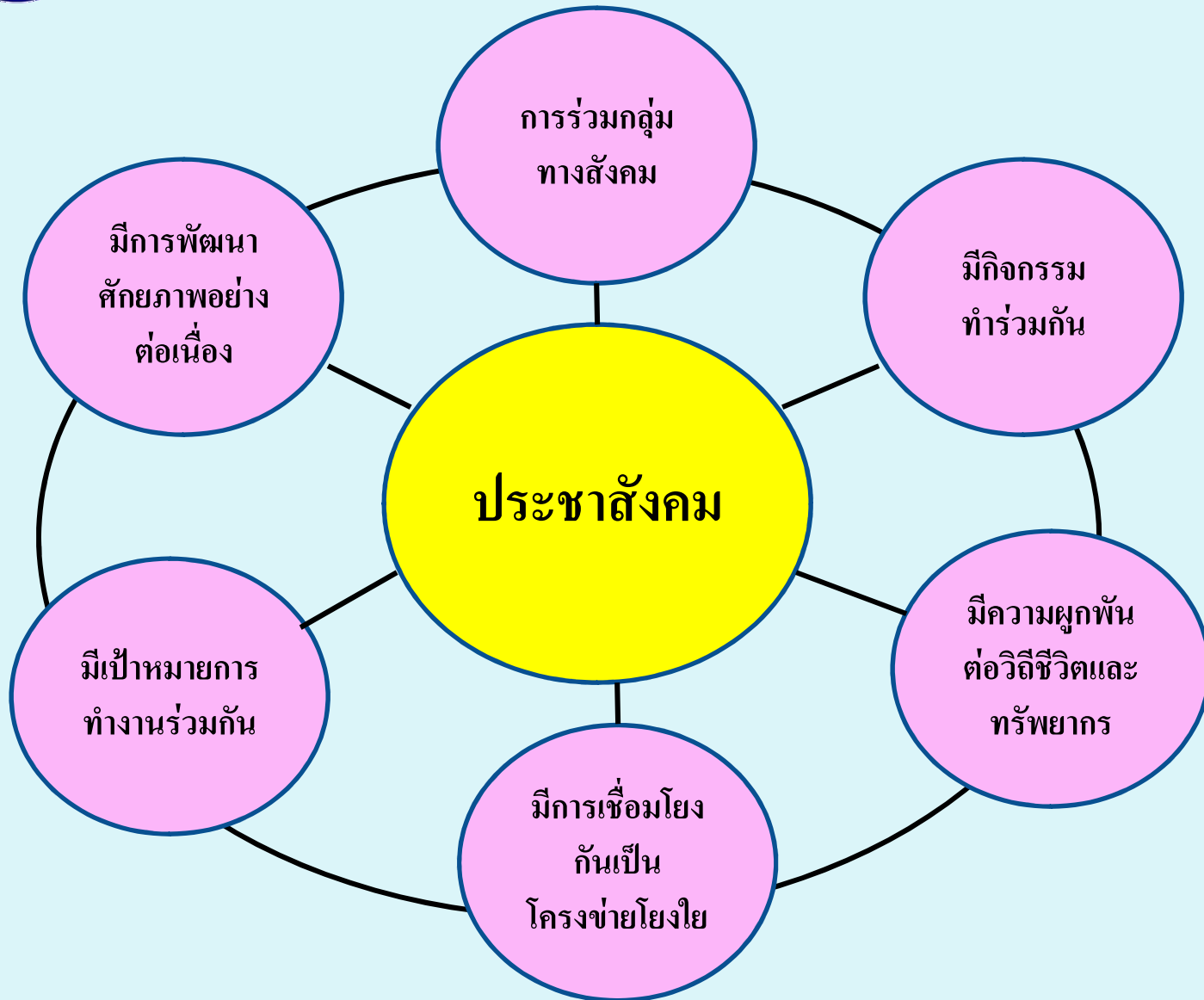


การผสมผสานแนวทางการทำงานระหว่าง ภาครัฐกับภาคประชาสังคม





บทบาทความเป็นเครือข่ายภาคประชาสังคม





บทเรียนการดำเนินโครงการ

มิติที่ 1 ด้านปรัชญาและการริเริ่มพัฒนาโครงการฯ

1.1 เน้นการเรียนรู้อย่างสร้างสรรค์

1.2 เน้นการปรับตัวให้สอดคล้องกับสถานการณ์

1.3 ให้ความสำคัญกับการมีส่วนร่วม

1.4 ริเริ่มพัฒนาโครงการจากความร่วมมือของทุกฝ่าย



บทเรียนการดำเนินโครงการ

มติที่ 2 ด้านการวางแผนการดำเนินการ

2.1 มีการวางแผนอย่างเป็นขั้นตอน

2.2 มีกระบวนการปรึกษาหารือร่วมกัน

2.3 มีการผสมผสานความรู้ทางวิชาการกับภูมิปัญญาชุมชน

2.4 มีการใช้พื้นที่ตัวแทนตามสภาพภูมินิเวศของแม่น้ำโขง



บทเรียนการดำเนินโครงการ

มิติที่ 3 ภาวการณ์ดำเนินกิจกรรมของโครงการ

3.1 มีการดำเนินกิจกรรมที่ยึดโยงกับพื้นที่เป้าหมาย

3.2 มีกิจกรรมการแลกเปลี่ยนเรียนรู้ร่วมกัน

3.3 มีกิจกรรมที่ยืนยันถึงบทบาทของภาคประชาสังคม

3.4 มีกิจกรรมที่ส่งเสริมประสิทธิภาพการทำงานให้กับเครือข่าย



บทเรียนการดำเนินโครงการ

มิติที่ 4 ด้านผลลัพธ์ของการดำเนินโครงการ

- 4.1 เกิดการสำรวจข้อมูลภูมินิเวศชุมชนและประเด็นสิ่งแวดล้อม
- 4.2 เกิดเครือข่ายการทำงานของภาคประชาสังคม
- 4.3 เกิดผู้นำการเปลี่ยนแปลงด้านสิ่งแวดล้อมของอาสาสมัคร
- 4.4 เกิดกลไกการสื่อสารและการสื่อสารสถานการณ์ที่มีประสิทธิภาพ



บทเรียนการดำเนินโครงการ

มิตินที่ 5 ด้านการบริหารจัดการโครงการ

5.1 การบริหารแผนการทำงาน

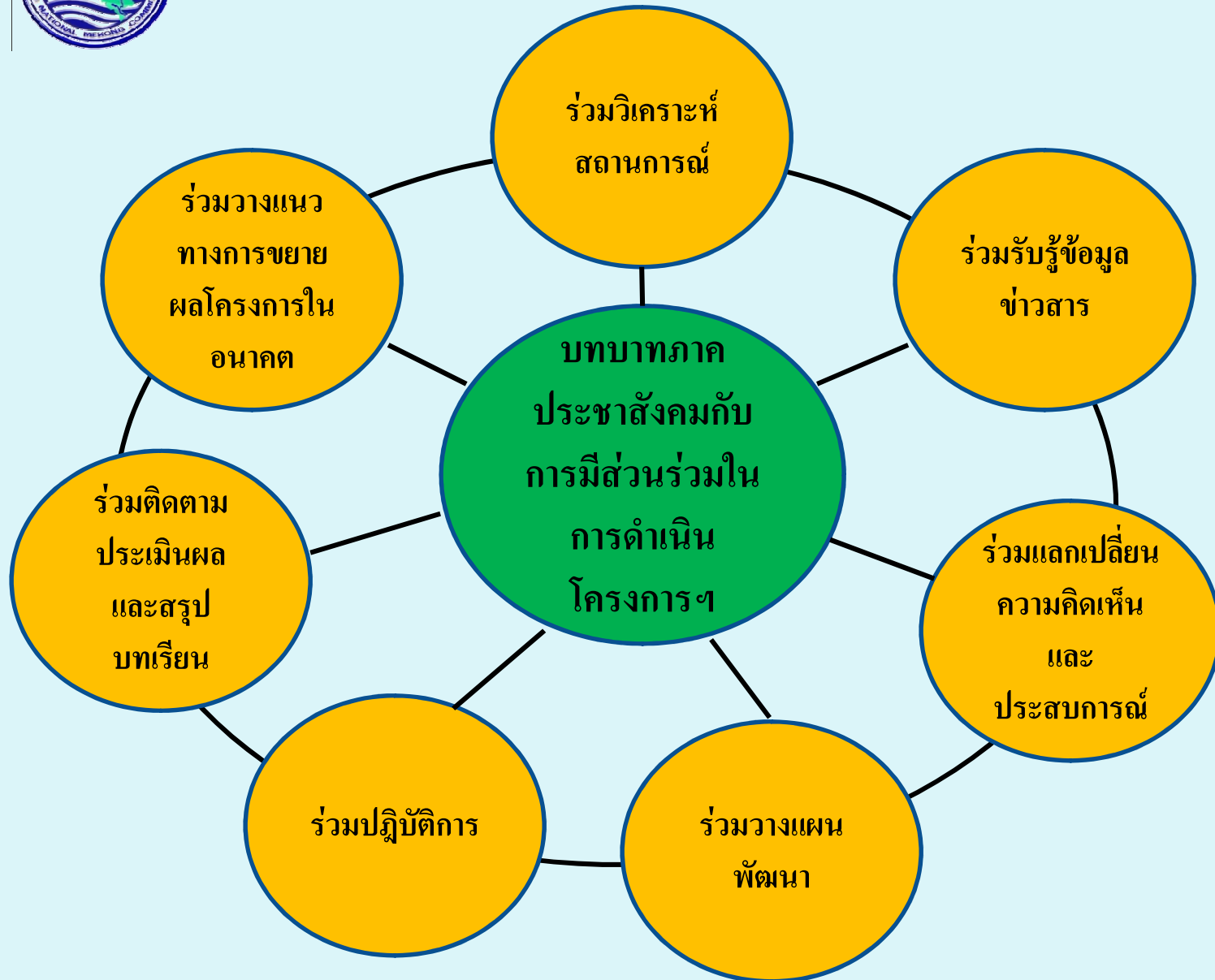
5.2 การบริหารบุคลากรและผู้เชี่ยวชาญ

5.3 การบริหารบทบาทเครือข่ายภาคประชาสังคม

5.4 การบริหารและจัดสรรงบประมาณ

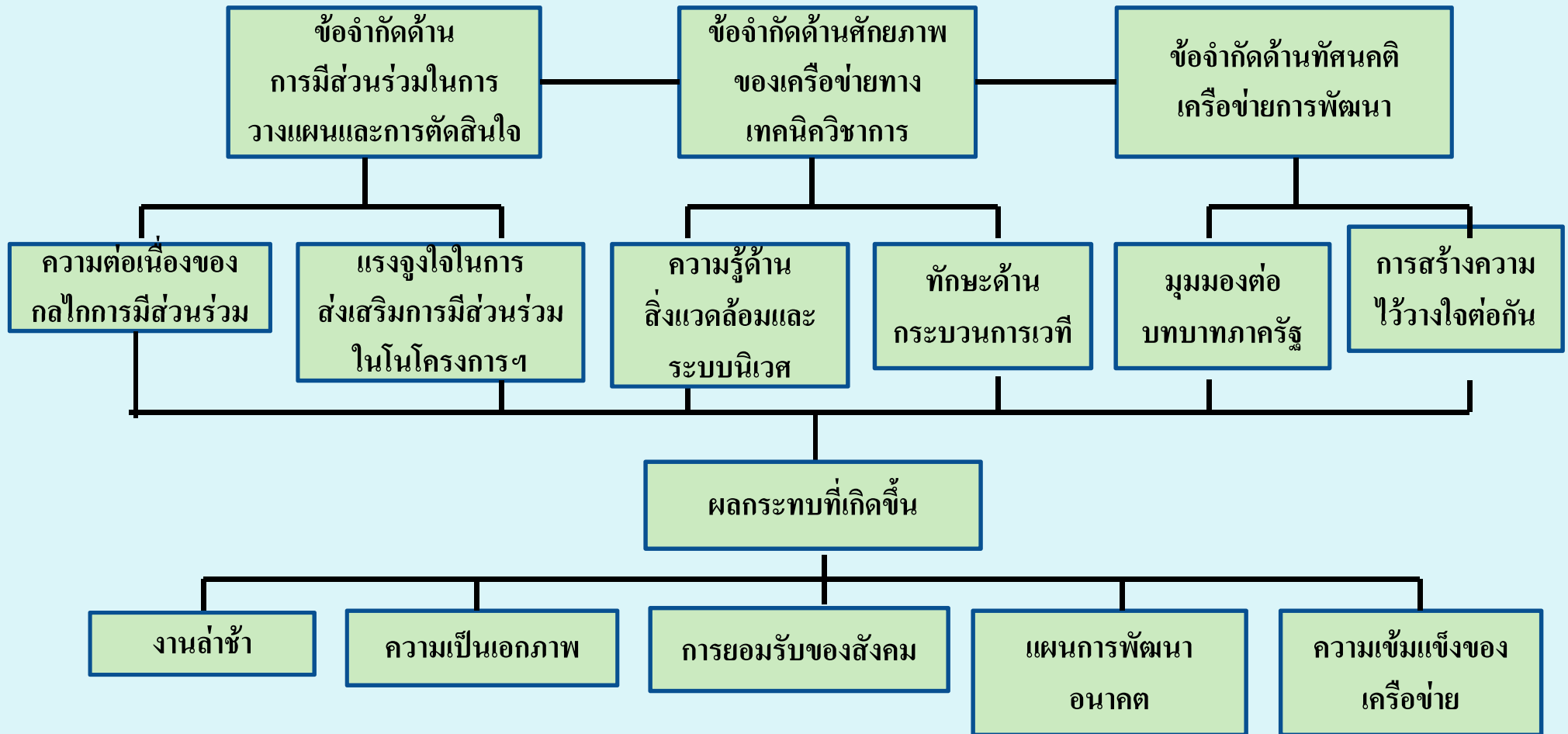


การมีส่วนร่วมของภาคประชาสังคม



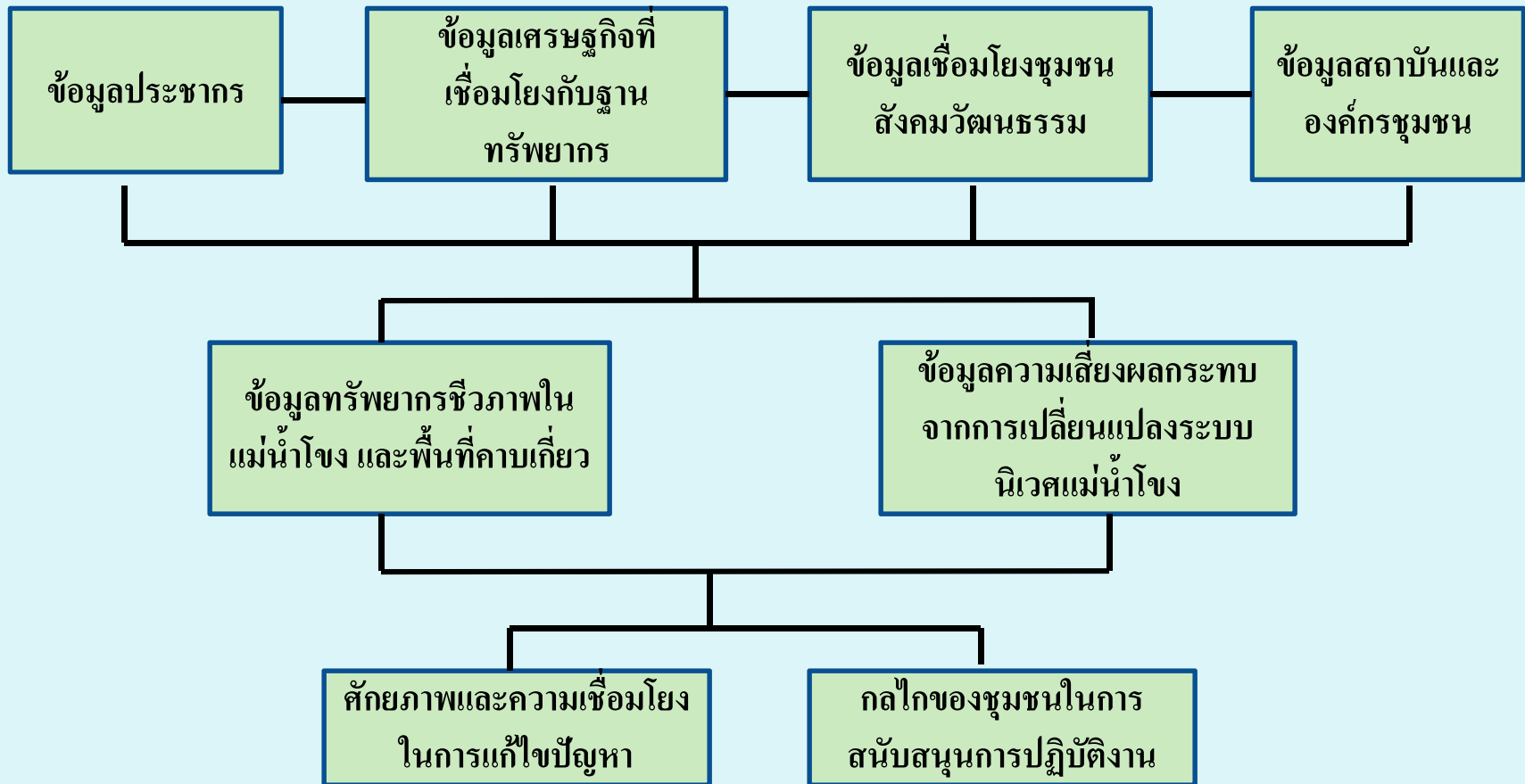


ข้อจำกัดการดำเนินงานของเครือข่ายภาคประชาสังคม ในการขับเคลื่อนโครงการฯ



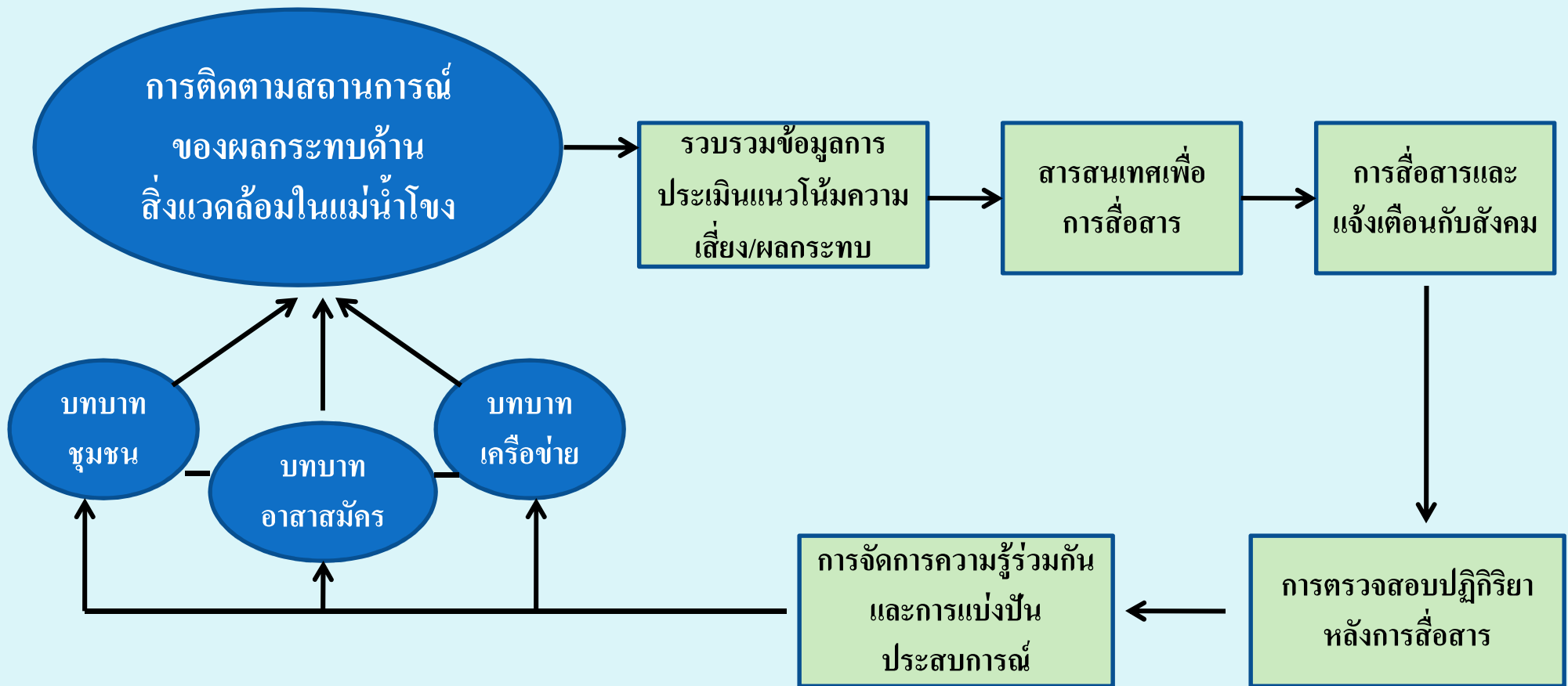


การพัฒนาเครื่องมือสำหรับการสำรวจข้อมูลเศรษฐกิจสังคม และระบบนิเวศในท้องถิ่น



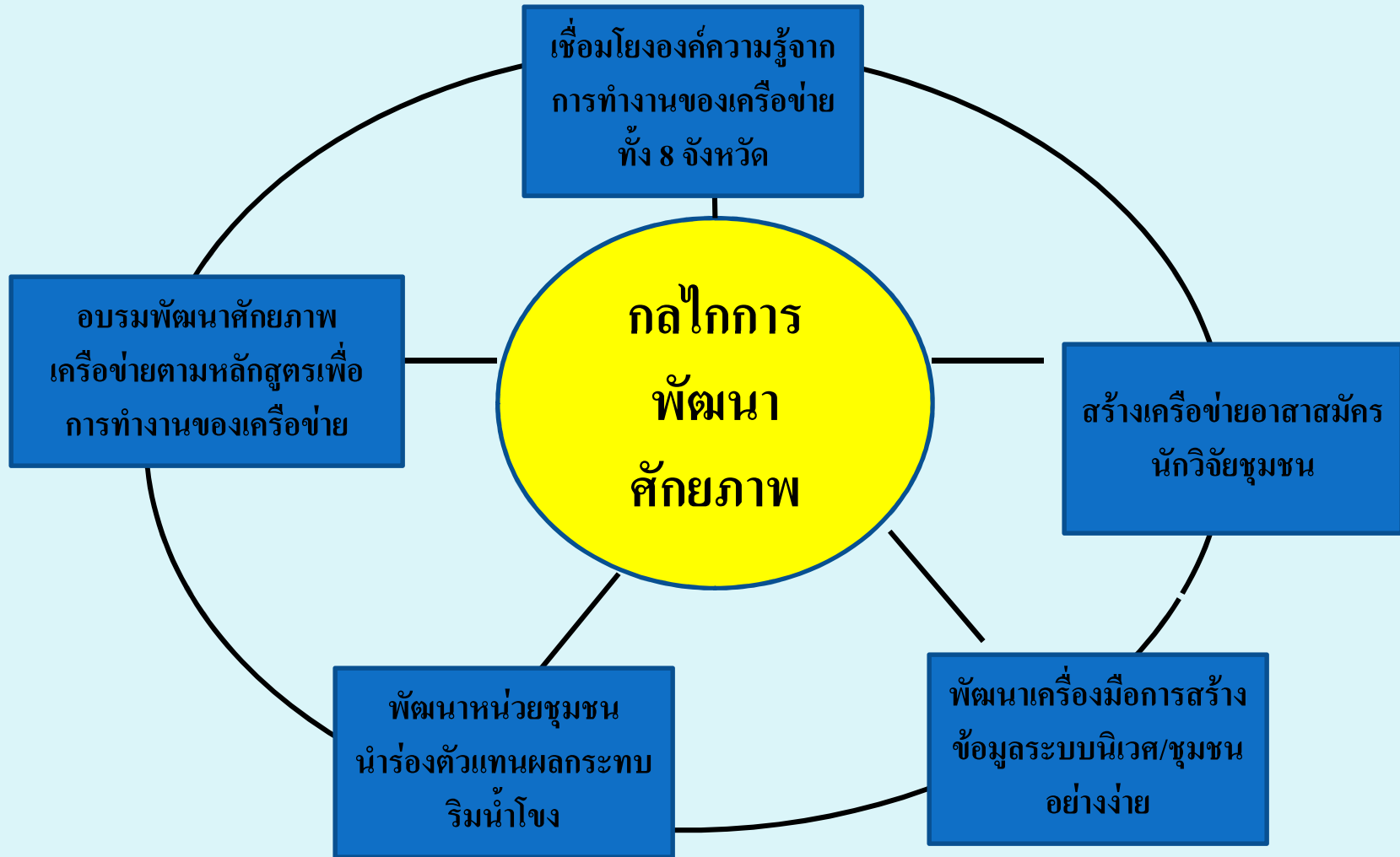


การพัฒนาระบบการสื่อสารและประชาสัมพันธ์บทบาท ของเครือข่ายภาคประชาสังคม



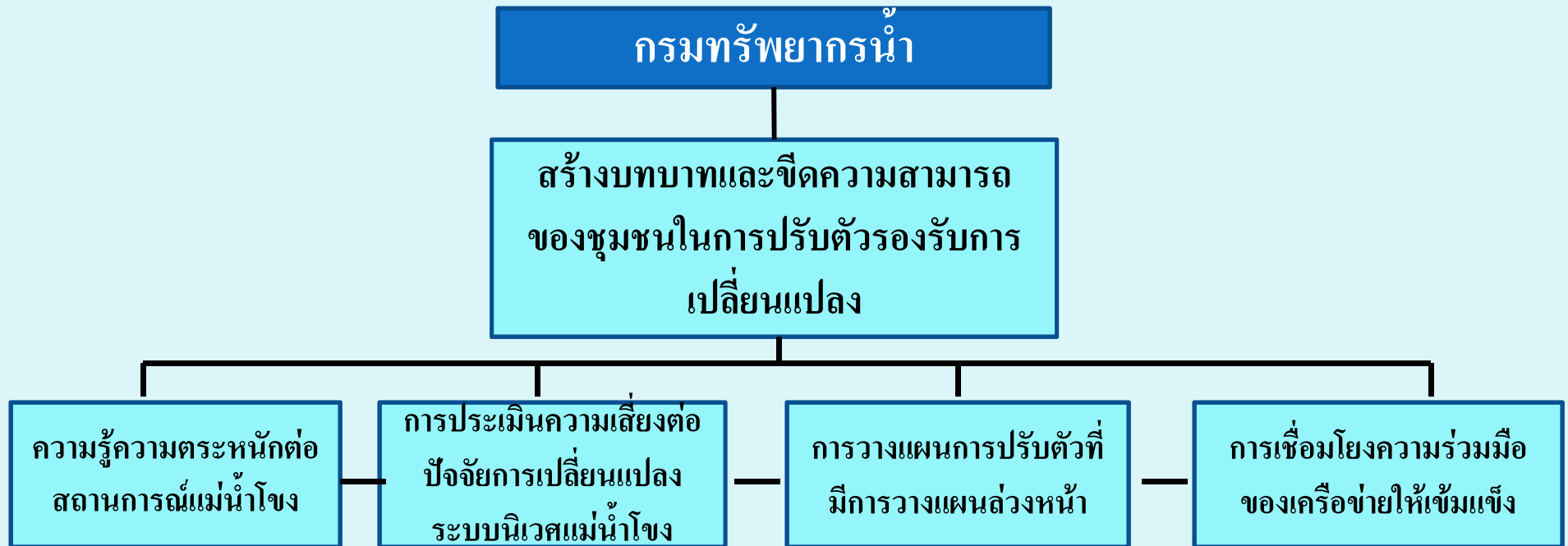


กลไกการเสริมสร้างศักยภาพเครือข่ายภาคประชาสังคม



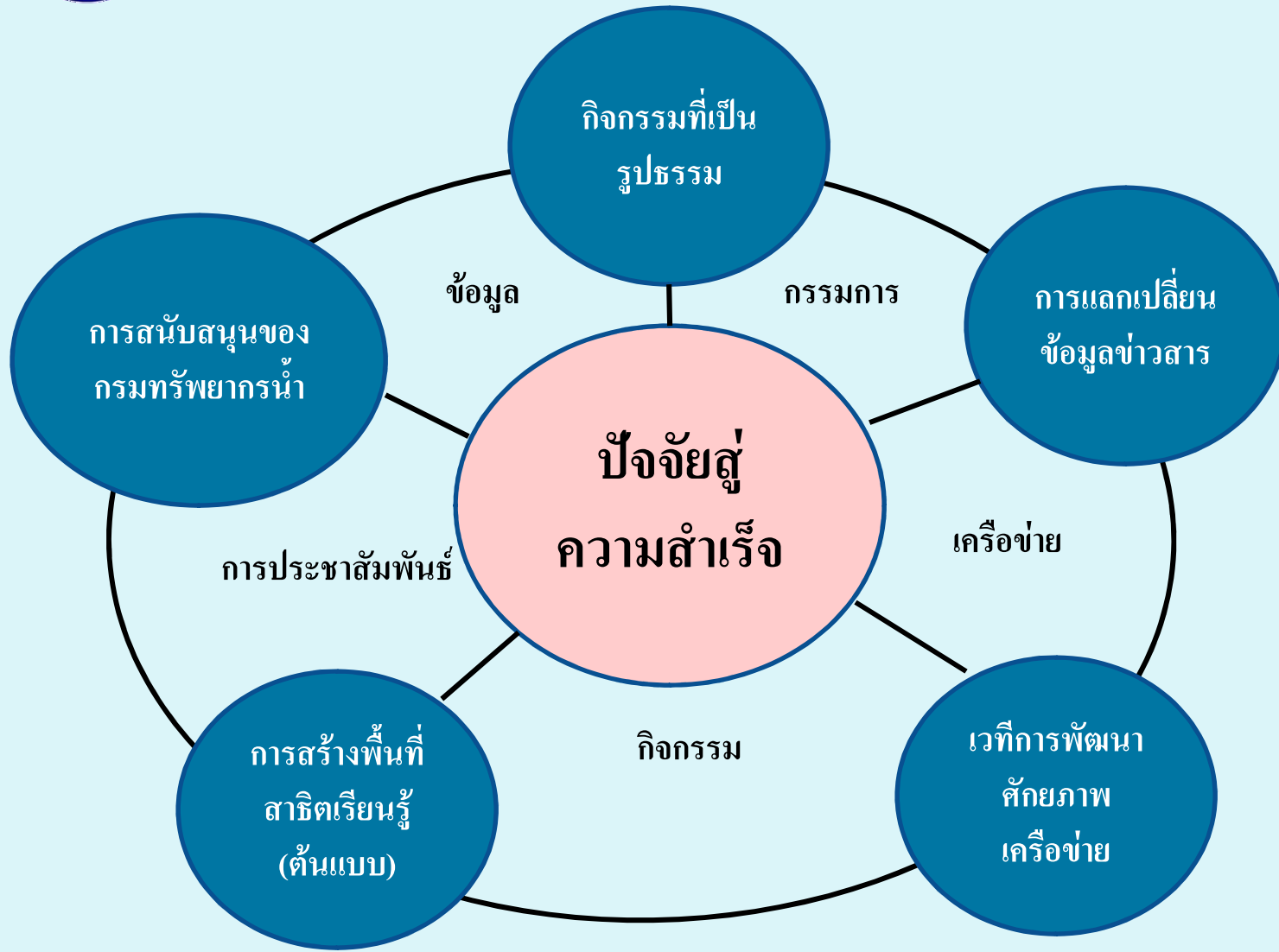


แผนการทำงานในระยะต่อไป





ปัจจัยสู่ความสำเร็จของการขับเคลื่อนโครงการในระยะต่อไป





ขอบคุณครับ

ดร.กิตติชัย รัตน์ะ

คณะวนศาสตร์

มหาวิทยาลัยเกษตรศาสตร์

เบอร์โทร 099-495-8955

นางชฎาภรณ์ อุณหปาลี

ผู้ทรงคุณวุฒิด้านการมีส่วนร่วม

กรมส่งเสริมคุณภาพสิ่งแวดล้อม

เบอร์โทร 089-205-8094