

**แผนการดำเนินงานการดำเนินการให้
ข้อมูล
โครงการไฟฟ้า
พลังน้ำปากแบง สปป. ลาว ตาม
กระบวนการ PNPCHA
(ระดับภูมิภาคและภายในประเทศ)**



**กรมทรัพยากรน้ำ กระทรวง
ทรัพยากรธรรมชาติและสิ่งแวดล้อม**

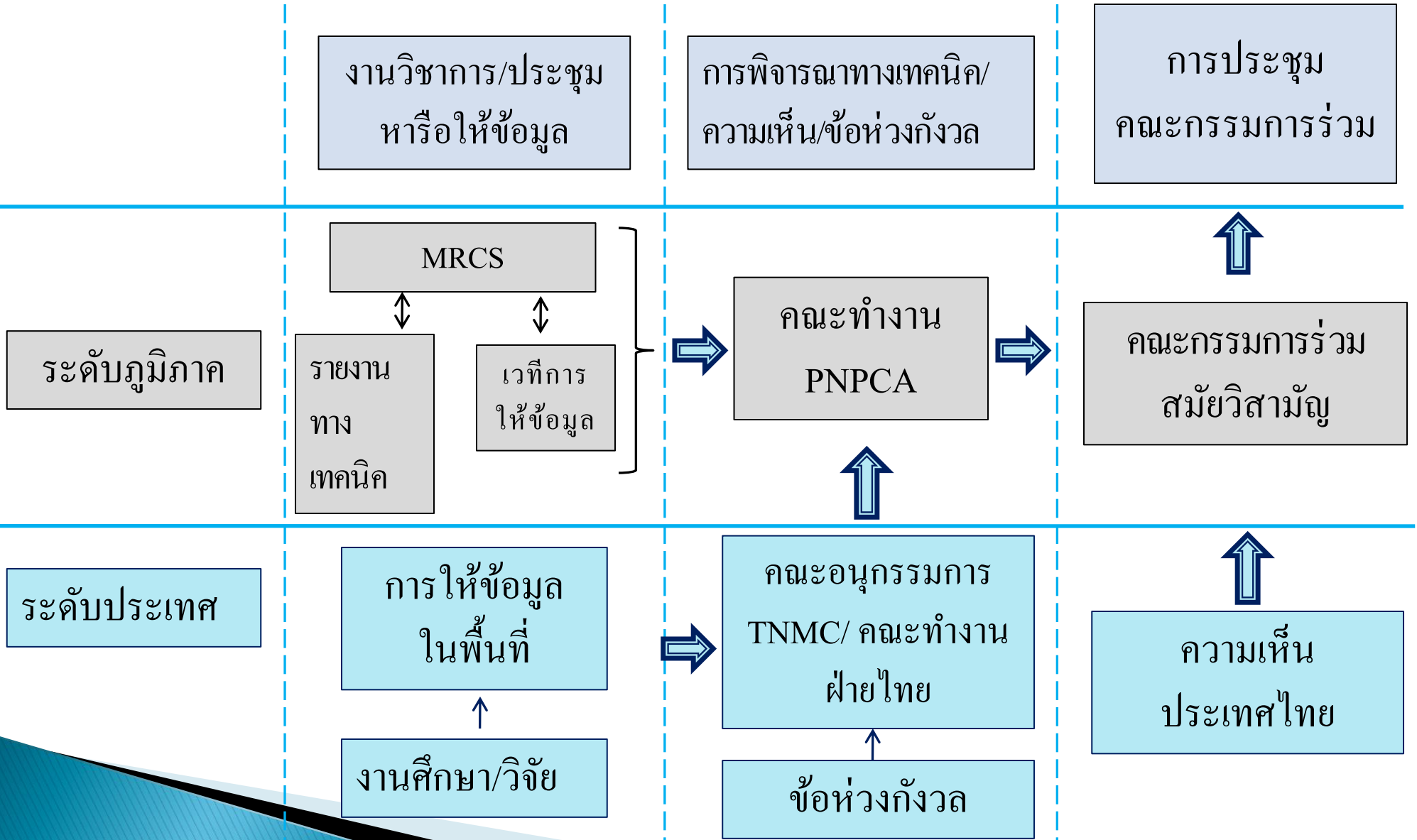
แผนการดำเนินงาน (Road Map)

วัตถุประสงค์

1. เป็นการกำหนดกิจกรรมและกรอบระยะเวลาที่ชัดเจน
การขับเคลื่อนกระบวนการ PNPCA คู่ขนานใน 2 ระดับ
 - ระดับภูมิภาค
 - ระดับประเทศ

2. ความเชื่อมโยงและการสนับสนุนการทำงานในระดับต่างๆ

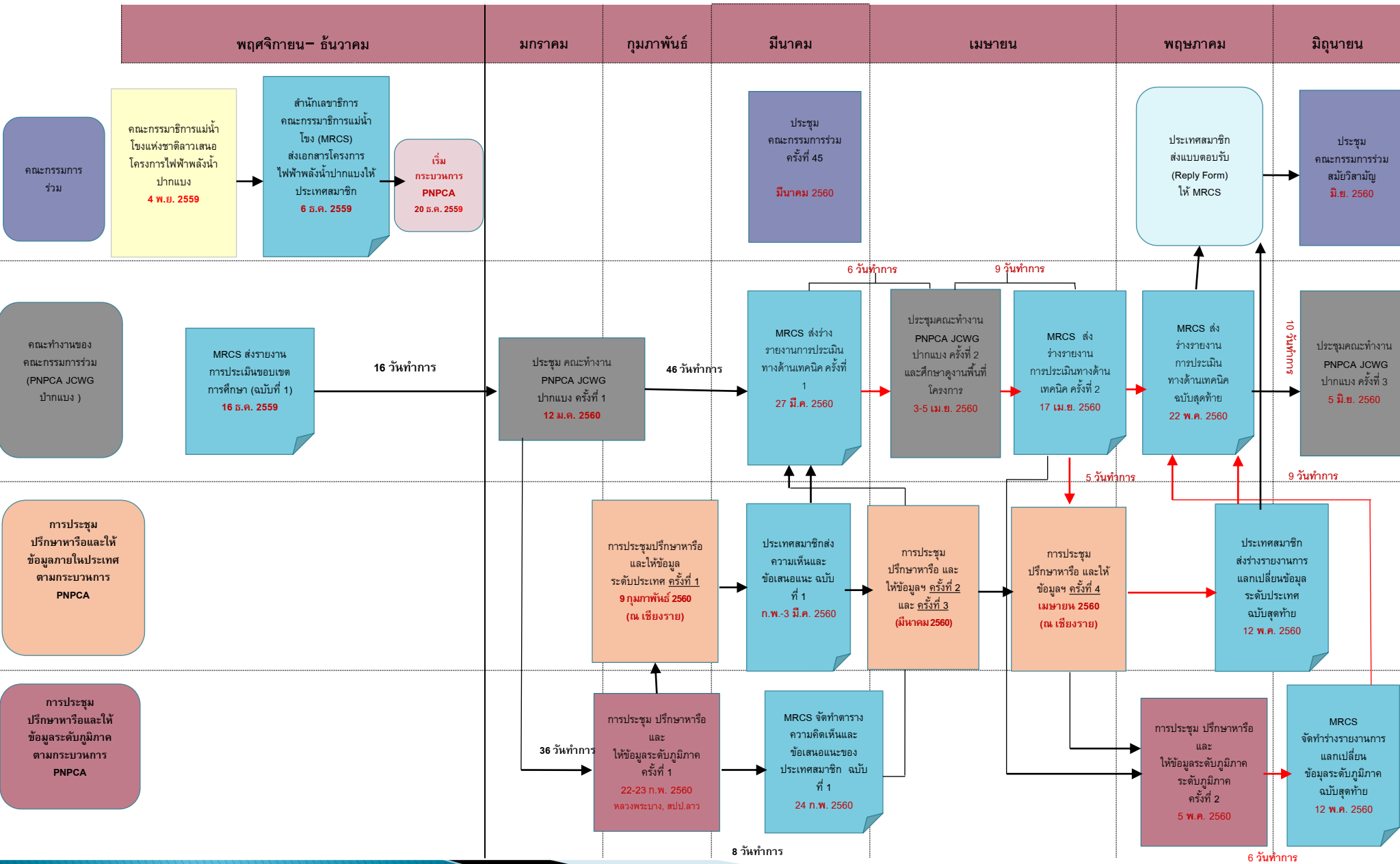
กลไกการทำงาน



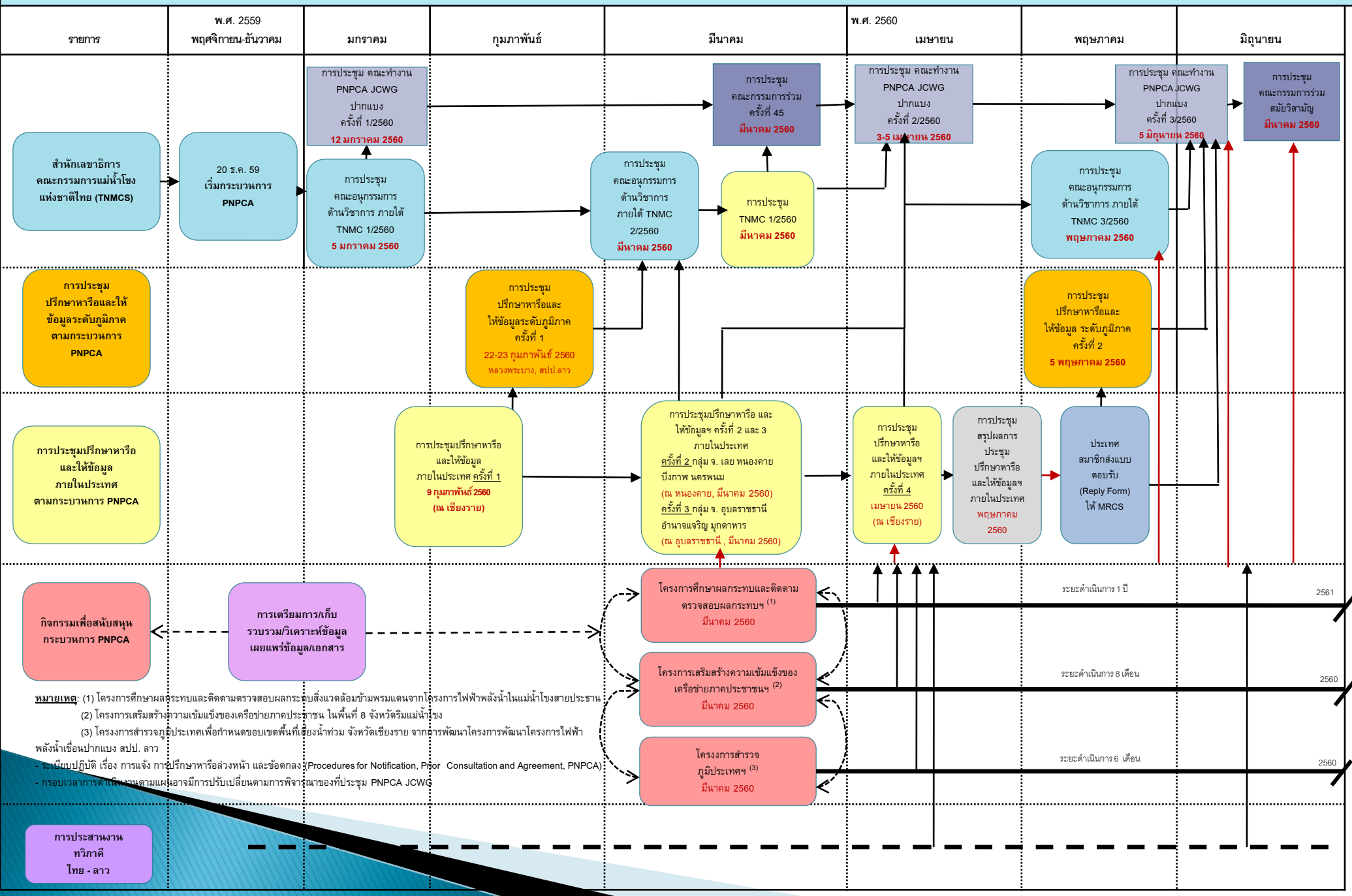
แผนการดำเนินงานตามกระบวนการพิจารณาหรือล่องหน้า โครงการไฟฟ้าพลังน้ำเขื่อนปากแบง (ระดับภูมิภาค)

2559

2560



แผนการดำเนินงานตามกระบวนการปรึกษาหารือล่วงหน้า โครงการไฟฟ้าพลังน้ำเขื่อนปากแบง สปป. ลาว (ภายในประเทศ)



การดำเนินงานที่ผ่านมา

แผนการดำเนินงานสนับสนุนกระบวนการ PNPCA

1. รวบรวมข้อมูลจากสื่อประชาสัมพันธ์ต่าง ๆ ทั้งในรูปแบบข่าว บทความและวิดีโอ นำเสนอเผยแพร่ผ่านทางเว็บไซต์ www.tnmc-is.org

1. โครงการสำรวจภูมิประเทศเพื่อกำหนดขอบเขตพื้นที่เสี่ยงน้ำท่วม จังหวัดเชียงราย จากการพัฒนาโครงการพัฒนาโครงการไฟฟ้าพลังน้ำเขื่อนปากแบง สปป. ลาว

2. โครงการศึกษาผลกระทบและติดตามตรวจสอบผลกระทบสิ่งแวดล้อมข้ามพรมแดนจากโครงการพัฒนาไฟฟ้าพลังน้ำในแม่น้ำโขงสายประธาน ตั้งแต่ปีงบประมาณ พ.ศ. 2557 ถึงปี พ.ศ. 2559

2. โครงการสร้างเครือข่ายภาคประชาสังคมเพื่อการสนับสนุนการศึกษาผลกระทบสิ่งแวดล้อมข้ามพรมแดนจากโครงการไฟฟ้าพลังน้ำในแม่น้ำโขงสายประธาน ในปีงบประมาณ 2560

3. โครงการสร้างเครือข่ายภาคประชาสังคมเพื่อการสนับสนุนการศึกษาผลกระทบสิ่งแวดล้อมข้ามพรมแดนจากโครงการไฟฟ้าพลังน้ำในแม่น้ำโขงสายประธาน ในปีงบประมาณ 2558

3. การจัดเวทีให้ข้อมูลโครงการขปากแบง ตามกระบวนการ PNPCA ระหว่างเดือนกุมภาพันธ์ ถึง เมษายน 2560

4. โครงการบริหารจัดการและการพัฒนาที่ยั่งยืน รวมถึงผลกระทบของโครงการไฟฟ้าพลังน้ำบนแม่น้ำโขงสายประธาน (Council study)

4. การประชุมหารือในระดับอนุกรรมการวิชาการ คณะกรรมการแม่น้ำโขงแห่งชาติไทย และการประชุมคณะกรรมการแม่น้ำโขงแห่งชาติไทย ในระดับ

ขอบคุณครับ